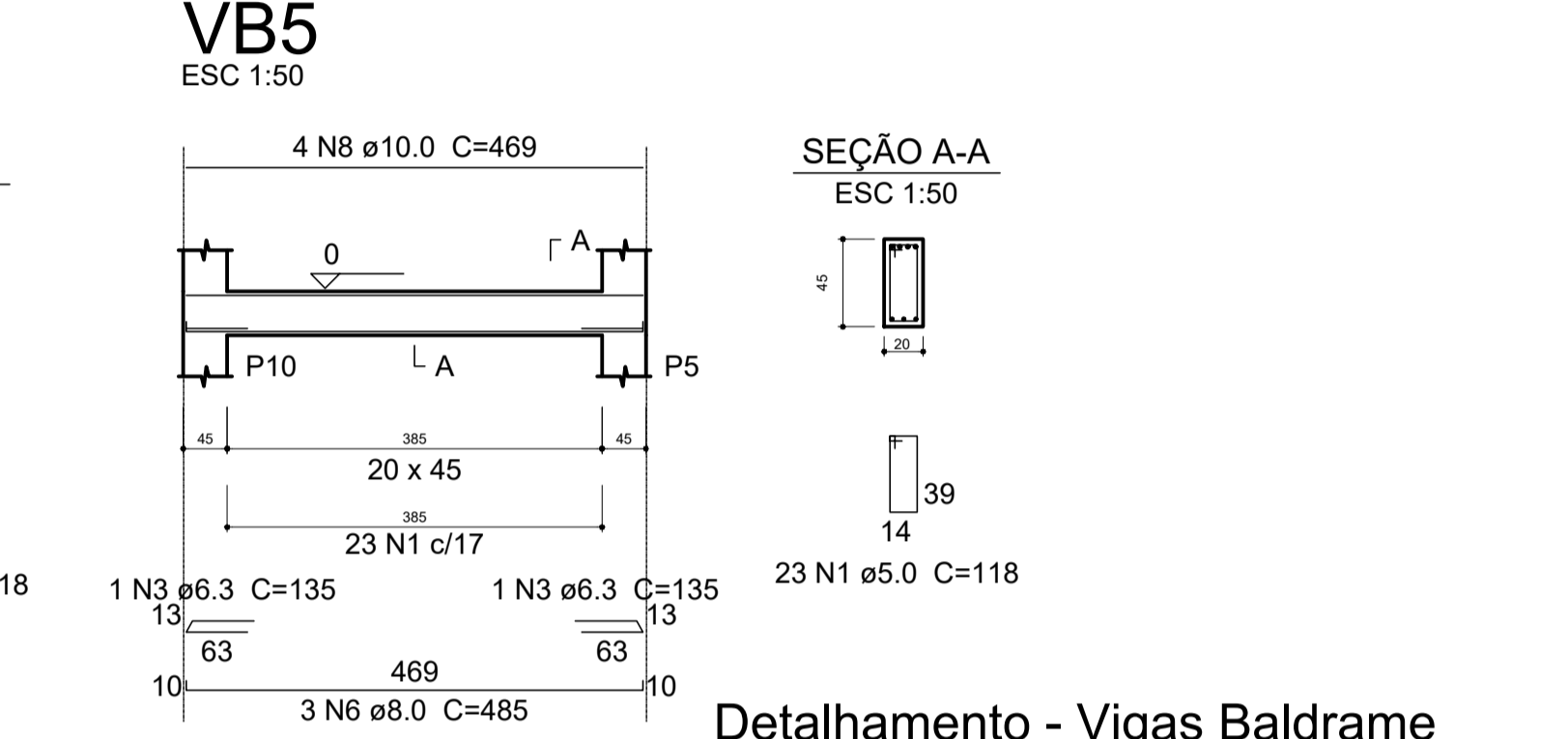
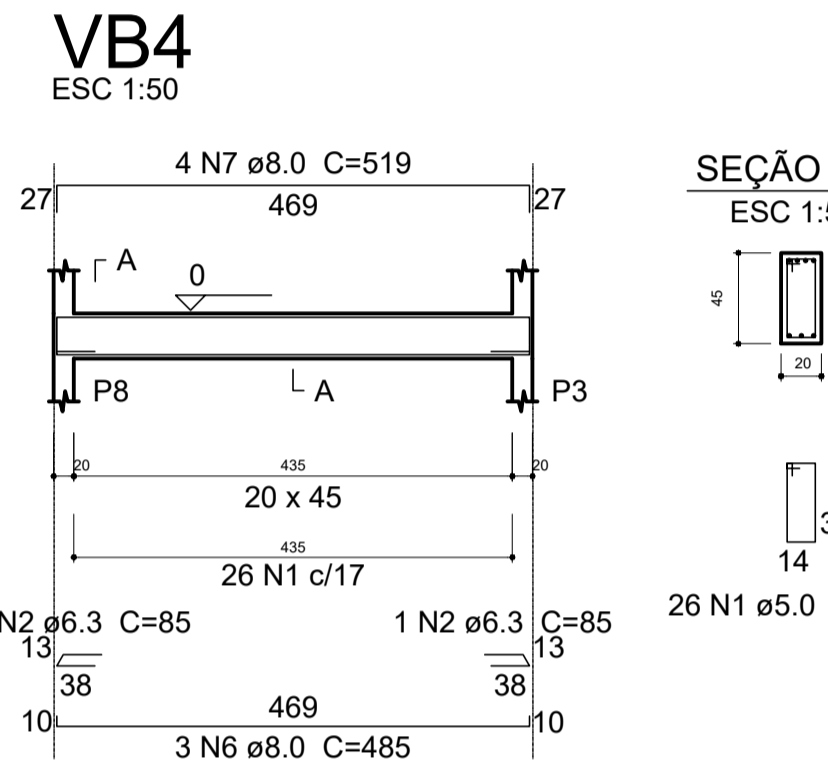


Relação do aço

VB1 VB4	VB2 VB5	VB3			
AÇO	N	DIAM (mm)	QUANT (Barras)	UNIT (cm)	C.TOTAL (cm)
CA60	1	5.0	152	118	17936
CA50	2	6.3	6	85	510
	3	6.3	4	135	540
	4	8.0	6	750	4500
	5	8.0	6	748	4488
	6	8.0	9	485	4365
	7	8.0	4	519	2076
	8	10.0	8	469	3752



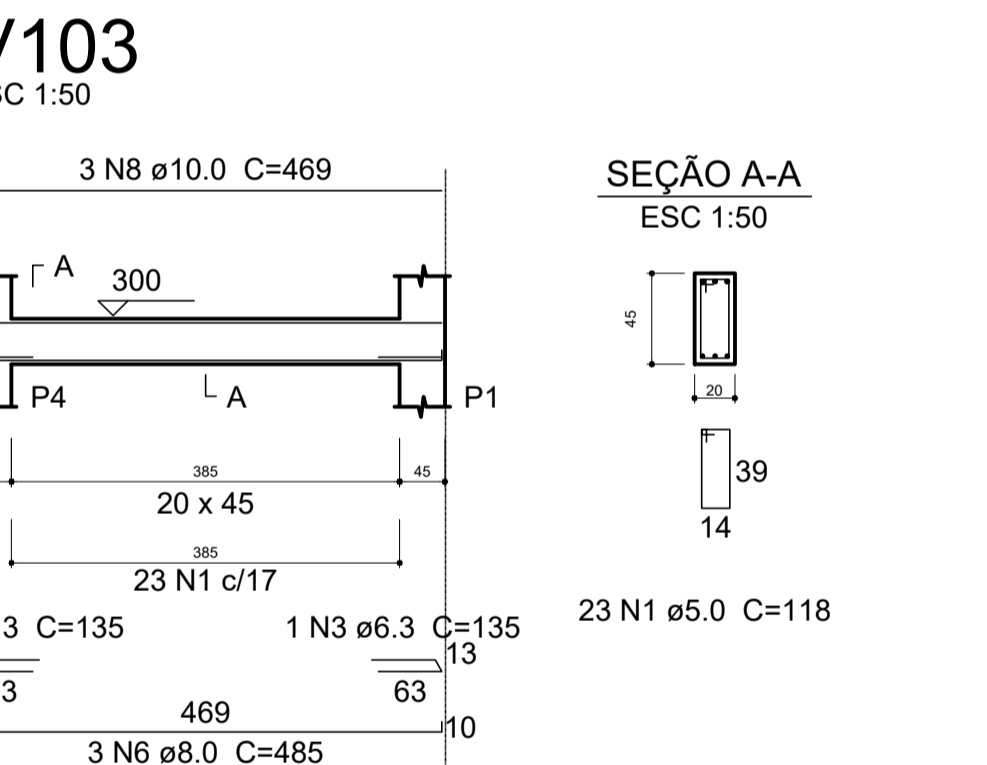
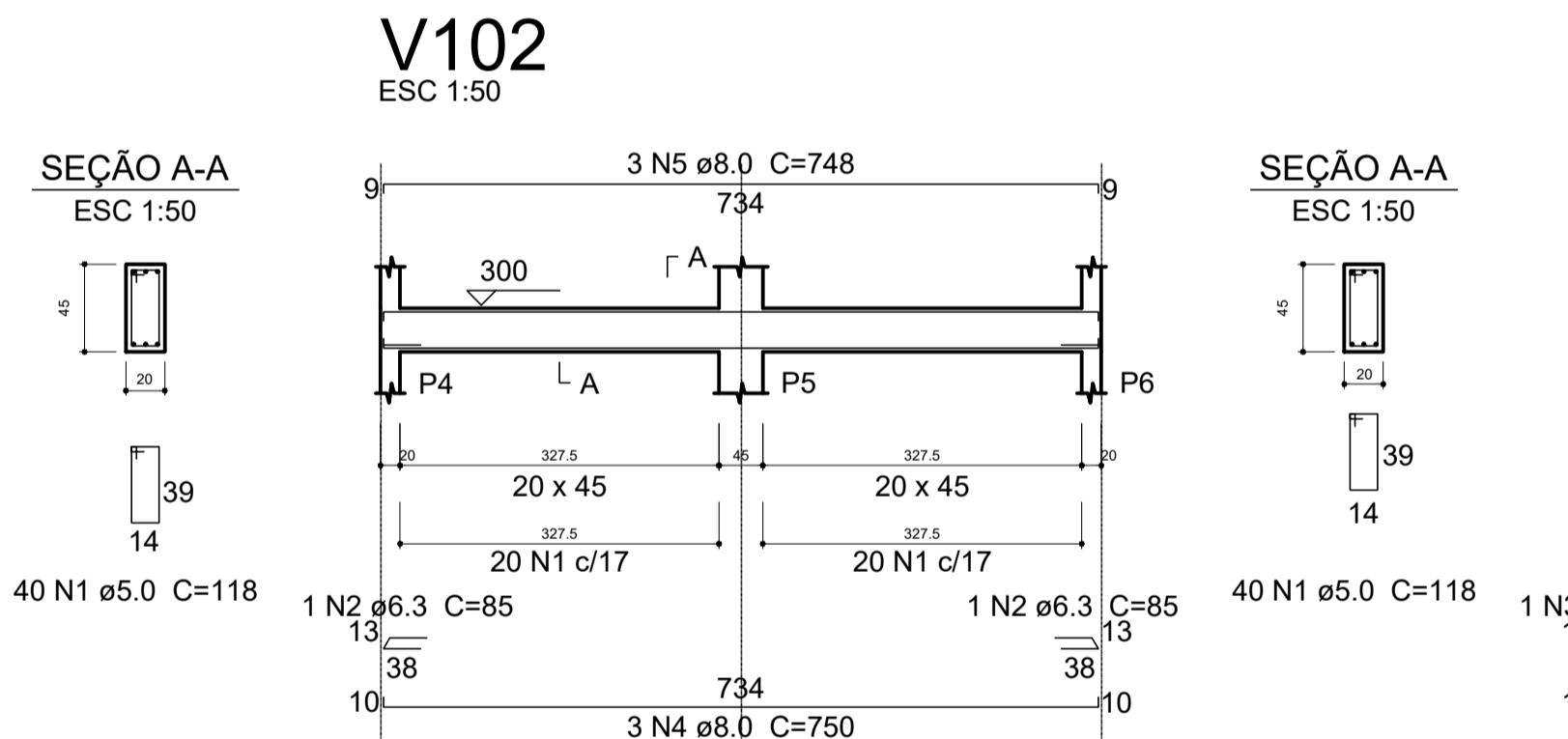
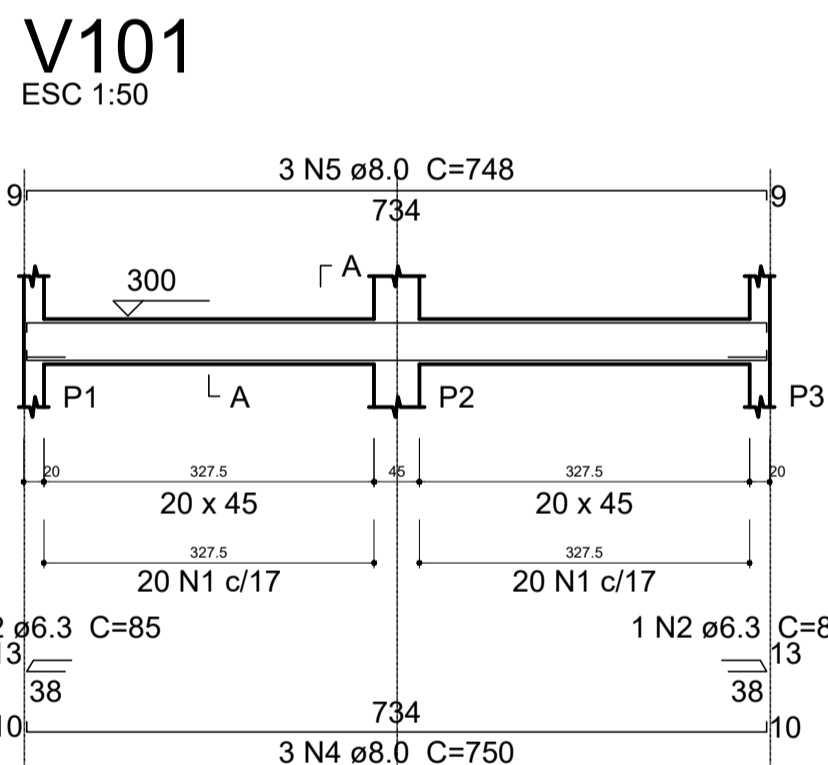
Resumo do aço

AÇO	DIAM (mm)	C.TOTAL (m)	PESO ESPEC. (kg/m)	PESO TOTAL (kg)
CA50	6.3	10.5	0.245	2.57
	8.0	154.3	0.395	60.95
	10.0	37.6	0.617	23.20
CA60	5.0	179.4	0.154	27.63
PESO TOTAL (kg)				
CA50	86.72			
CA60	27.63			

Volume de concreto (C-30) = 2.61 m³
Área de forma = 31.96 m²

NOTAS:
 1 - COTAS EM CENTÍMETRO, NÍVEIS EM METRO EXCETO ONDE INDICADO.
 2 - ESTE PROJETO ESTÁ DE ACORDO COM AS PRESCRIÇÕES DA NBR-6118/2014. A EXECUÇÃO DA ESTRUTURA DEVERÁ OBEDECER A NBR 14931/2003 E O CONTROLE TECNOLÓGICO DO CONCRETO A NBR 12655/2006.
 3 - ANTES DA EXECUÇÃO DA OBRA, ESTE PROJETO DEVERÁ SER ANALISADO JUNTO COM O PROJETO ARQUITETÔNICO E OUTROS COMPLEMENTARES, SENDO VERIFICADAS INTERFERÊNCIAS EVENTUAIS.
 4 - DEVERÁ SER DADA ESPECIAL ATENÇÃO AO CIMBRAMENTO E DESCIMBRAMENTO PARA EVITAR DEFORMAÇÕES EXCESSIVAS NA ESTRUTURA, QUANDO SUBMETIDA ÀS CARGAS ATUAANTES DURANTE A OBRA, TAIS COMO: PESO DO CONCRETO LANÇADO, PESO PRÓPRIO DAS FORMAS E ESCORAMENTOS E AINDA OUTRAS CARGAS ACIDENTAIS QUE POSSAM ATUAR.
 5 - CLASSE DE AGRESSIVIDADE II DE ACORDO COM A NORMA NBR-6118/2014 TAB. G.1 ITEM G.4.2; RELAÇÃO ÁGUA/CEMENTO <= 0,60 ITEM 7.4.2 TAB 7.1
 5.1 - COBRIMENTO:
 a) VIGAS E PILARES = 3cm b) FUNDAÇÕES = 3cm c) ELEMENTOS ESPECIAIS = 3cm
 5.2 - CONCRETO FCK = 25 MPa;
 6 - LASTRO DE CONCRETO MAGRO E = 5 cm.
 7 - QUALQUER ALTERAÇÃO EVENTUALMENTE FEITA NESTE PROJETO SEM A AUTORIZAÇÃO ESCRITA DO PROJETISTA, EXIME-O DA RESPONSABILIDADE SOBRE O MESMO.

Detalhamento - Vigas Baldrame
Escala 1/75



Relação do aço

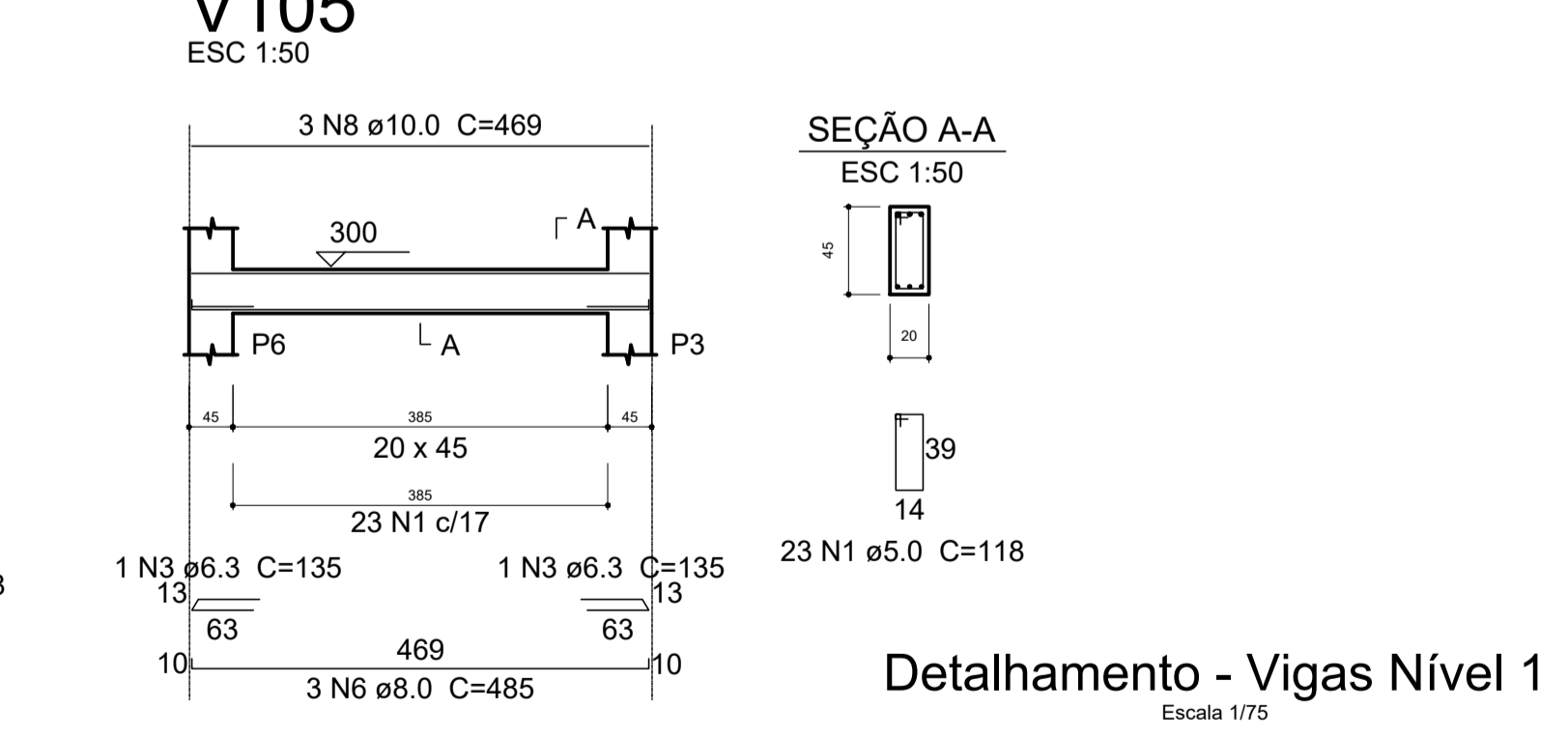
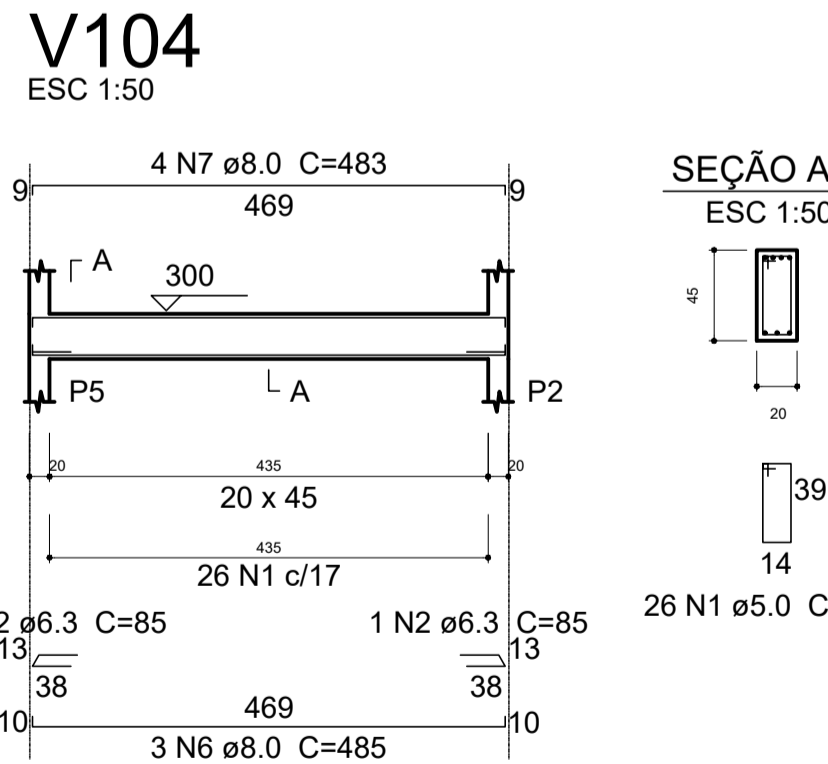
V101 V104	V102 V105	V103			
AÇO	N	DIAM (mm)	QUANT (Barras)	UNIT (cm)	C.TOTAL (cm)
CA60	1	5.0	152	118	17936
CA50	2	6.3	6	85	510
	3	6.3	4	135	540
	4	8.0	6	750	4500
	5	8.0	6	748	4488
	6	8.0	9	485	4365
	7	8.0	4	483	1932
	8	10.0	6	469	2814

Resumo do aço

AÇO	DIAM (mm)	C.TOTAL (m)	PESO ESPEC. (kg)	PESO TOTAL (kg)
CA50	6.3	10.5	0.245	2.57
	8.0	152.9	0.395	60.40
	10.0	28.2	0.617	17.40
CA60	5.0	179.4	0.154	27.63
PESO TOTAL (kg)				
CA50	80.37			
CA60	27.63			

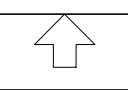
Volume de concreto (C-30) = 2.61 m³
Área de forma = 31.96 m²

Detalhamento - Vigas Nível 1
Escala 1/75



PRETO

PADRÃO	PENAS
01	0.10
02	0.20
03	0.30
04	0.40
05	0.50
06	0.60
07	0.20
08	0.05
09	0.1
11	0.6
RESTANTE COR	
0.2	



PROPRIETÁRIO: PREFEITURA MUNICIPAL DE PLACAS

PROJETO: ENG^o RENARA DURÃES
CREA/PA: 1516123638

 MARIZA BAPTISTA ARQUITETURA E URBANISMO I.: 911 98449487 / 911 33550070 / 0060 E-MAIL: marizabap@gmail.com	PREFEITURA MUNICIPAL DE PLACAS	
	ASSUNTO: IMPLANTAÇÃO DE SISTEMA DE ABASTECIMENTO DE ÁGUA RURAL NO MUNICÍPIO DE PLACAS/PA.	DATA: OUTUBRO/2022
	LOCAL: AV. DAS INDÚSTRIAS, LT 10A, QD 24 AGROVILA BELA VISTA-MUNICÍPIO DE PLACAS/PA	ESCALA: INDICADA
	CONTEÚDO: PROJETO ESTRUTURAL - DETALHAMENTO DAS VIGAS BALDRAME E NÍVEL I	ESTADO: EST
DESENHO CAD: MIB AMORAS		DATA: 02/06

DIREITOS RESERVADOS. É PROIBIDO REPRODUZIR, ALTERAR OU DISTRIBUIR SEM AUTORIZAÇÃO DO AUTOR. TODA SUJEITAÇÃO ÀS MEDIDAS LEGAIS E PENAS DE INTELIGÊNCIA PROTECTORA DEBEM SER OBSERVADAS.