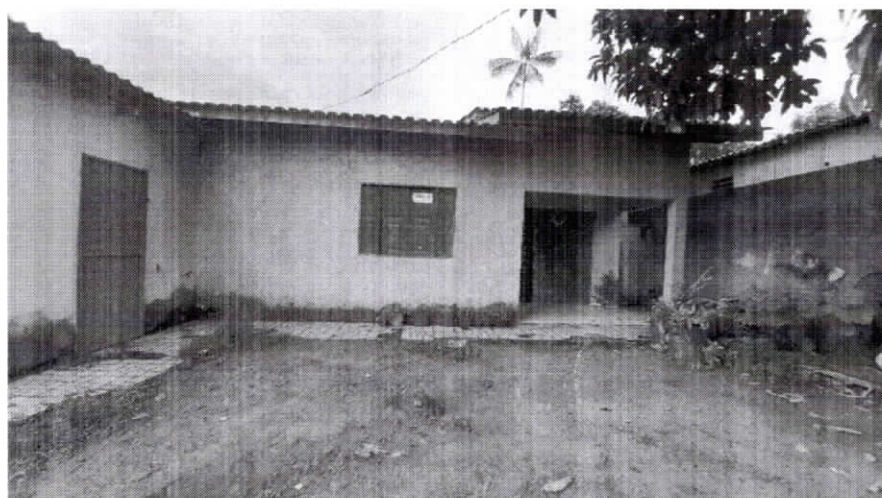




ANEXO 03 – FOTOS
IMÓVEL AVALIADO

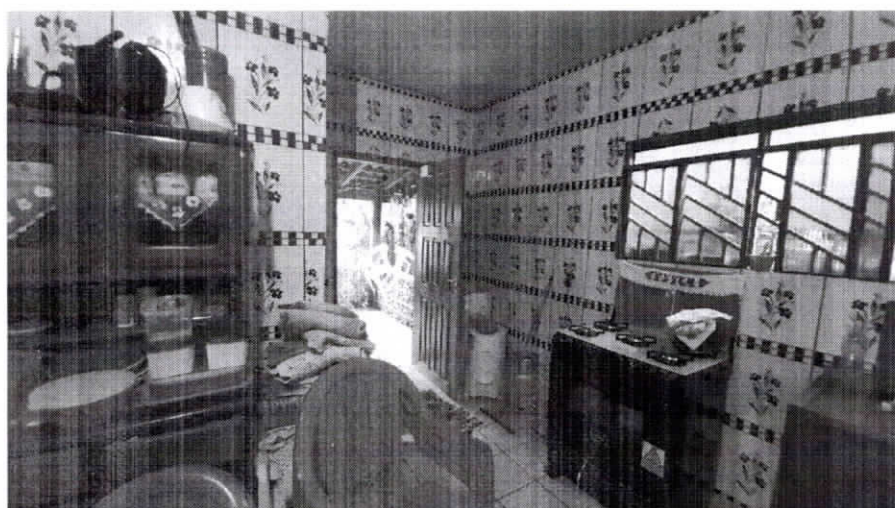
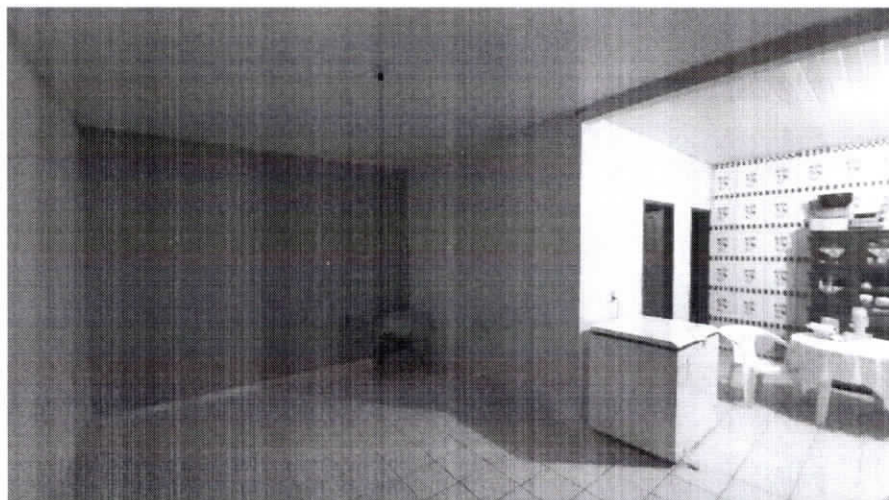




GOVERNO DO ESTADO DO PARÁ
PREFEITURA MUNICIPAL DE PLACAS
CNPJ 01.611.858/0001- 55



Prefeitura Municipal de
PLACAS
O MELHOR PRA NOSSA CENTE!

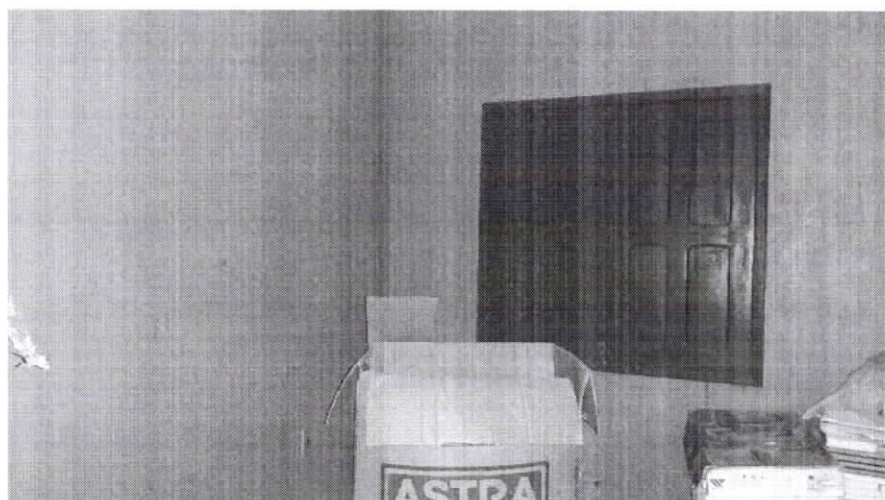




GOVERNO DO ESTADO DO PARÁ
PREFEITURA MUNICIPAL DE PLACAS
CNPJ 01.611.858/0001- 55



Prefeitura Municipal de
PLACAS
O MELHOR PRA NOSSA CENTE

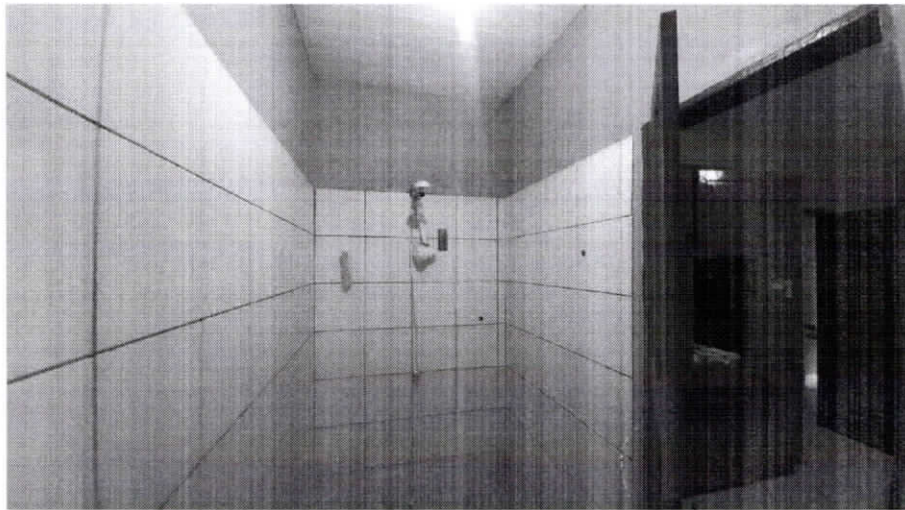
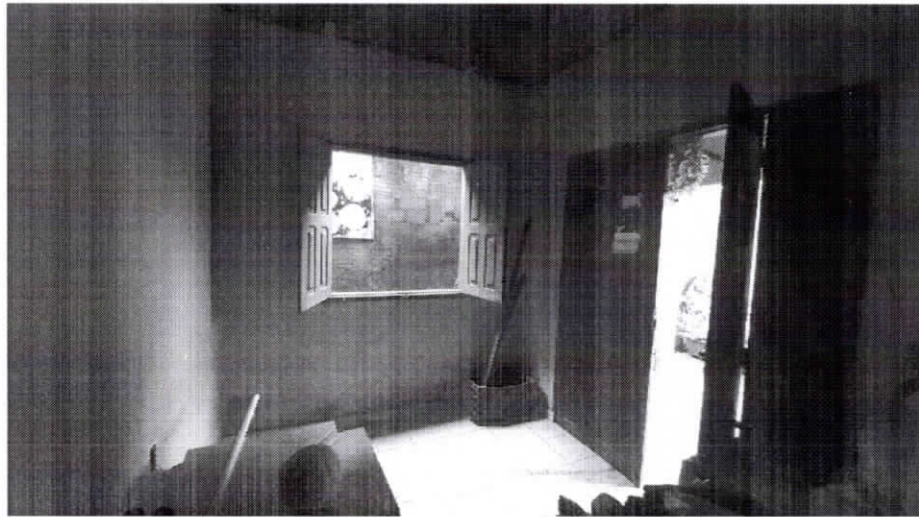




GOVERNO DO ESTADO DO PARÁ
PREFEITURA MUNICIPAL DE PLACAS
CNPJ 01.611.858/0001- 55



Prefeitura Municipal de
PLACAS
O MELHOR PRA NOSSA GENTE!

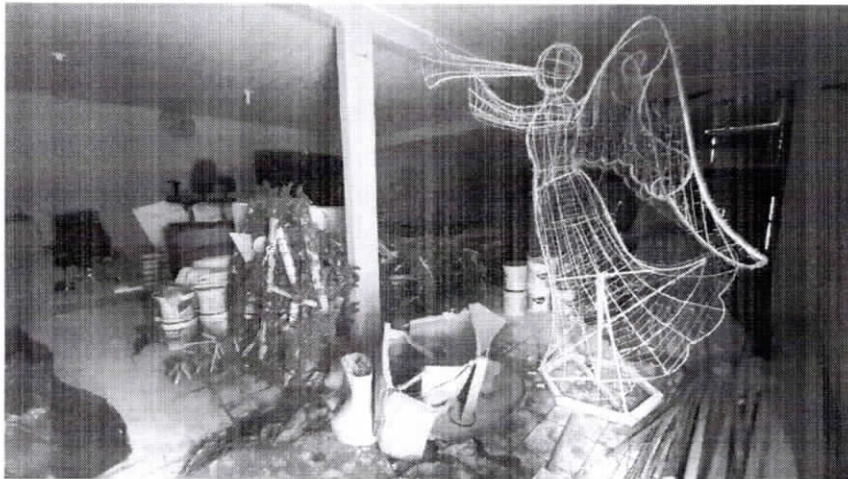




GOVERNO DO ESTADO DO PARÁ
PREFEITURA MUNICIPAL DE PLACAS
CNPJ 01.611.858/0001- 55



Prefeitura Municipal de
PLACAS
O MELHOR PRA NOSSA GENTE



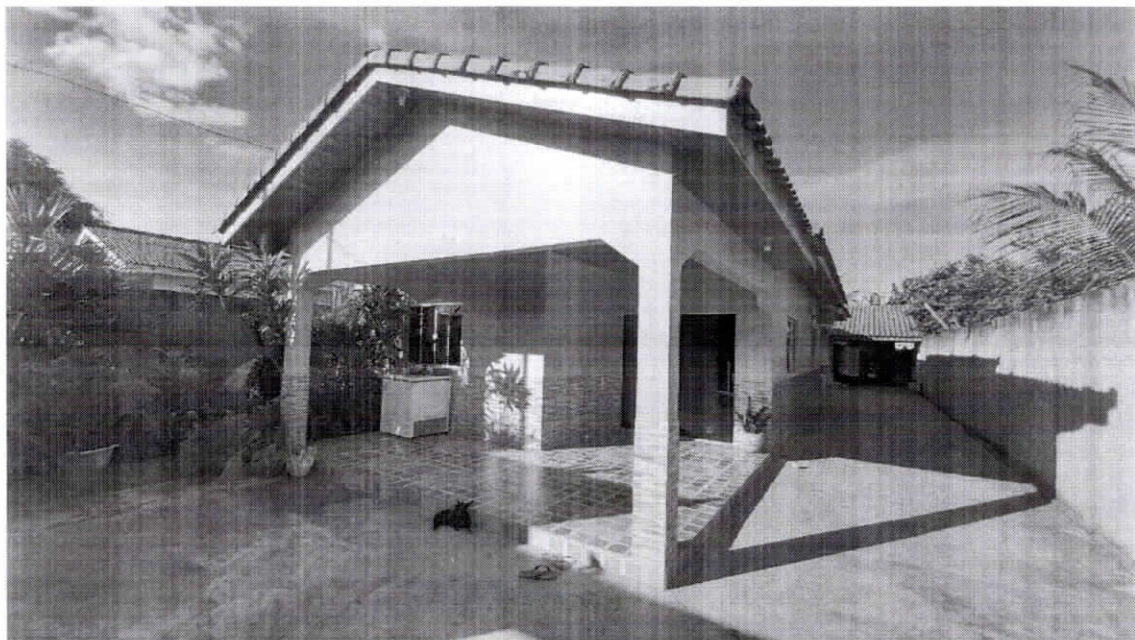


GOVERNO DO ESTADO DO PARÁ
PREFEITURA MUNICIPAL DE PLACAS
CNPJ 01.611.858/0001- 55



Prefeitura Municipal de
PLACAS
O MELHOR PRA NOSSA GENTE!

AMOSTRA A



AMOSTRA B





GOVERNO DO ESTADO DO PARÁ
PREFEITURA MUNICIPAL DE PLACAS
CNPJ 01.611.858/0001- 55



Prefeitura Municipal de
PLACAS
O MELHOR PRA NOSSA GENTE

AMOSTRA C



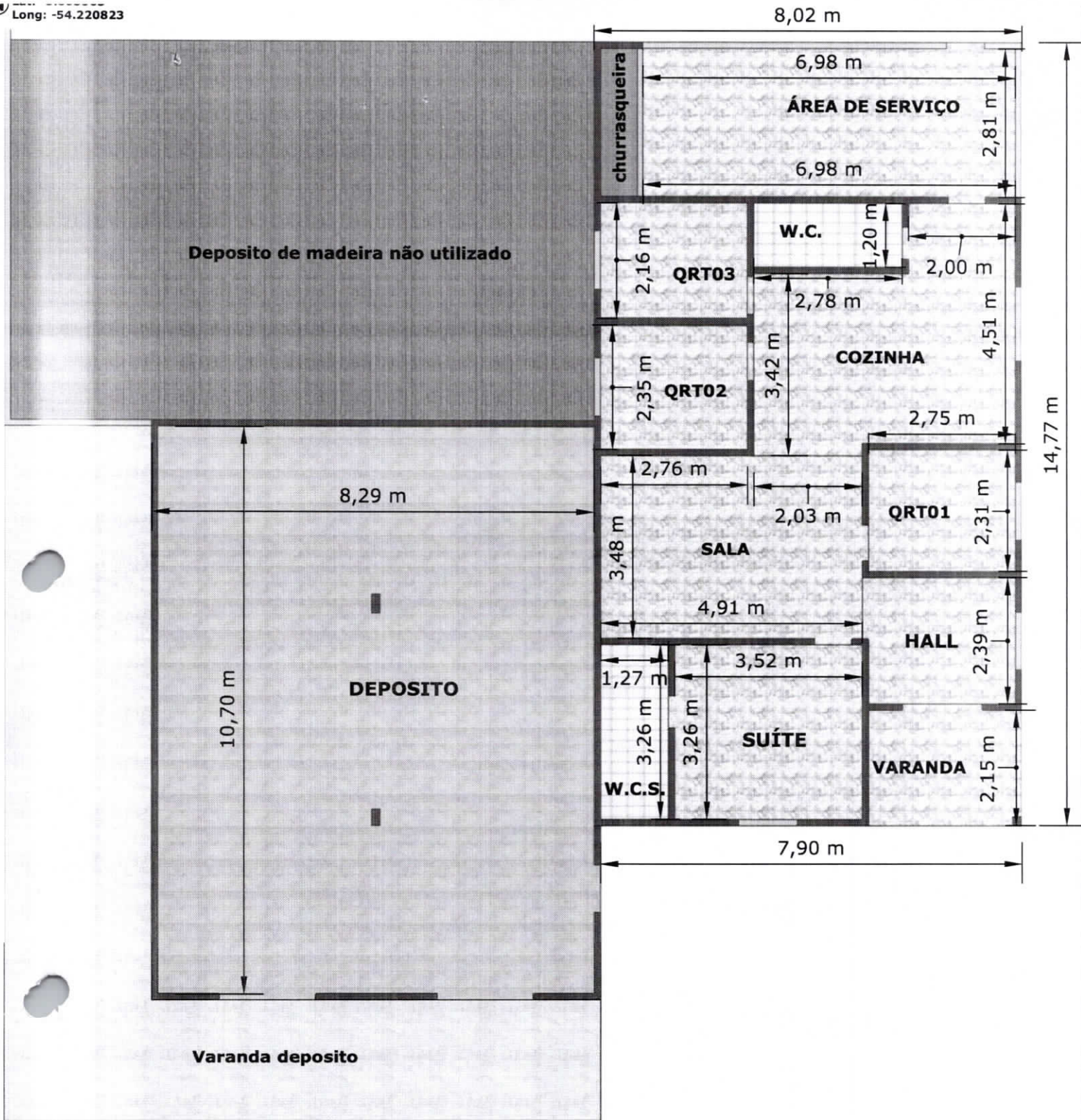


GOVERNO DO ESTADO DO PARÁ
PREFEITURA MUNICIPAL DE PLACAS
CNPJ 01.611.858/0001- 55



Prefeitura Municipal de
PLACAS
O MELHOR PRA NOSSA GENTE!

CROQUI DA ÁREA



QUADRO DE ÁREAS

AMBIENTE	PERÍMETRO (m)	ÁREA (m ²)
Sala	17,78	17,25
Cozinha	23,28	18,81
Quarto 01	10,12	6,35
Quarto 02	10,22	6,49
Quarto 03	9,84	5,96
Suite	13,56	11,55
Hall	10,28	6,71
W.C.S.	9,06	4,14
W.C.	7,96	3,34
Varanda	10,04	6,32
Área de Serviço	19,58	19,78
Deposito	37,74	87,85
Total área construída Coberta		204,35
Área do terreno		466,00

QUADRO DE ESQUADRIAS

SIGLA	OBJETO	DIMENSÕES
P01	Porta	(1,50x2,10m) Madeira
P02	Porta	(0,70x2,10m) Madeira
P03	Porta	(0,60x2,10m) Madeira
P04	Porta	(0,90x2,10m) Metálica
P05	Porta	(1,80x2,30m) Enrolar
J01	Janela	(1,10x1,10/1,00m) Madeira
J02	Janela	(1,50x1,10/1,00m) Madeira
J01	Janela	(1,40x0,70/1,30m) Vidro
B01	Basculante	(0,40x0,40/2,10m)



DESENHO:
CROQUI - PLANTA BAIXA RESIDENCIAL

ENDEREÇO:
R. 16, S/N, BOA ESPERANÇA
PLACAS/PA, CEP: 68.138-000

TRAVESSA DA SAUDADE

