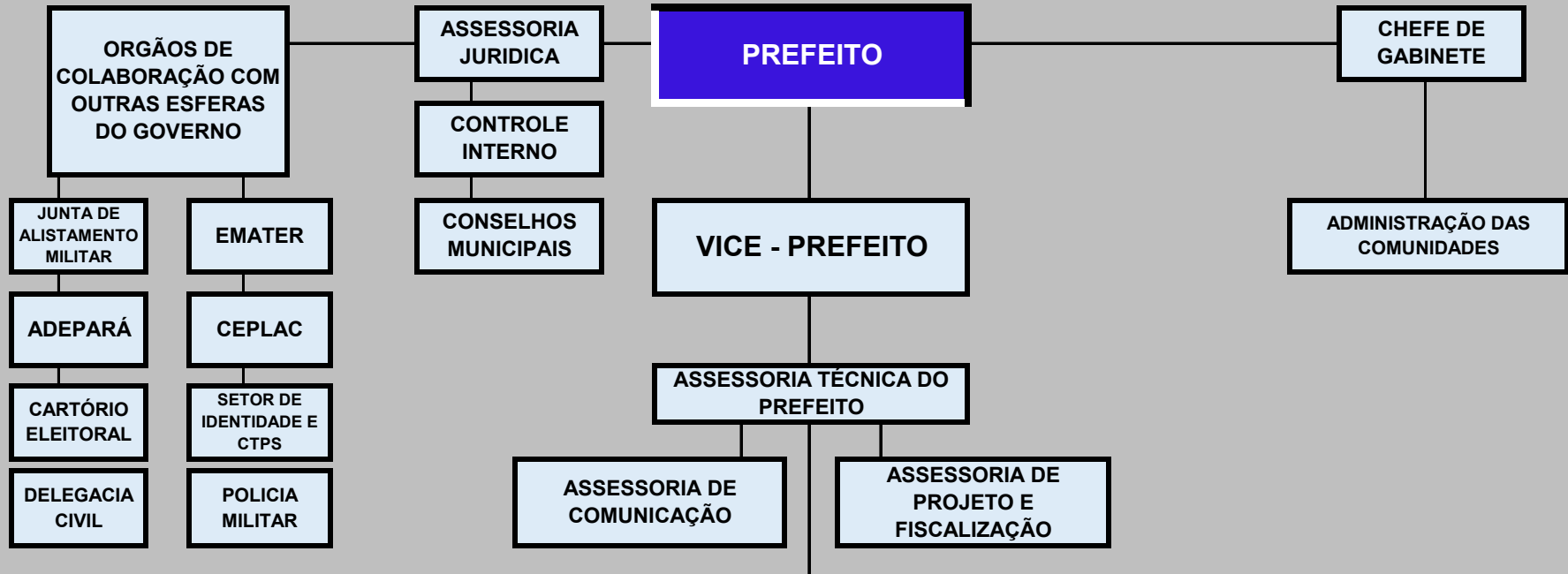
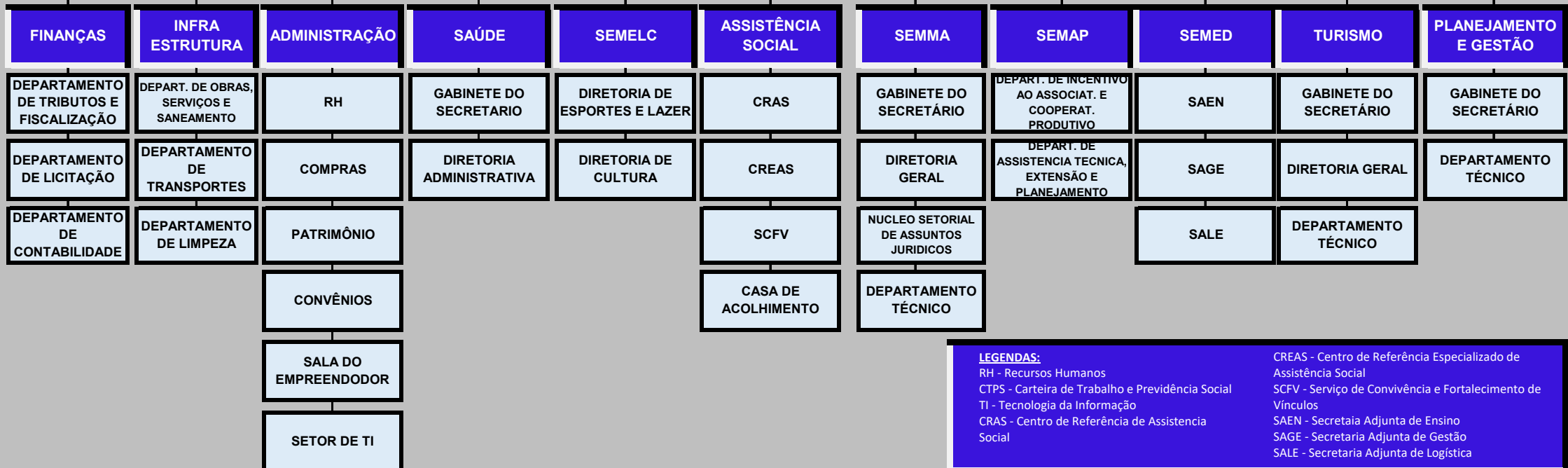


ORGANOGRAMA DO GOVERNO MUNICIPAL



SECRETARIAS



LEGENDAS:

RH - Recursos Humanos
 CTPS - Carteira de Trabalho e Previdência Social
 TI - Tecnologia da Informação
 CRAS - Centro de Referência de Assistência Social

CREAS - Centro de Referência Especializado de Assistência Social
 SCFV - Serviço de Convivência e Fortalecimento de Vínculos
 SAEN - Secretaria Adjunta de Ensino
 SAGE - Secretaria Adjunta de Gestão
 SALE - Secretaria Adjunta de Logística